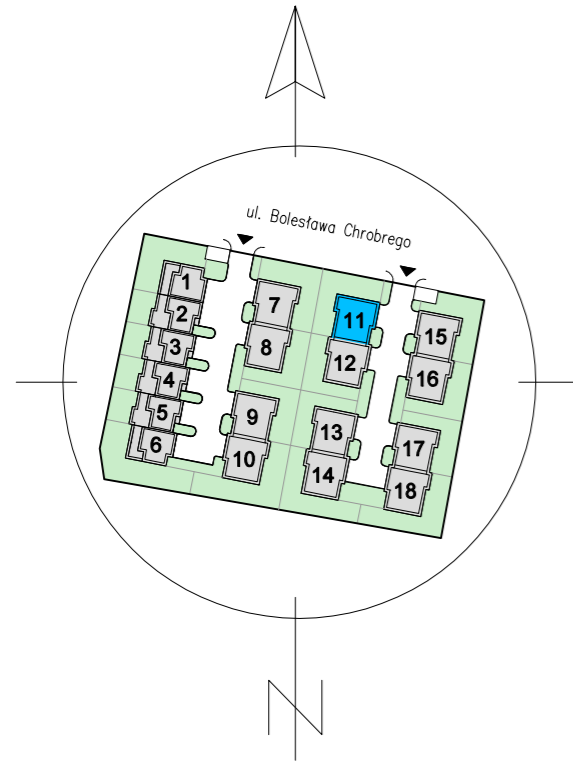
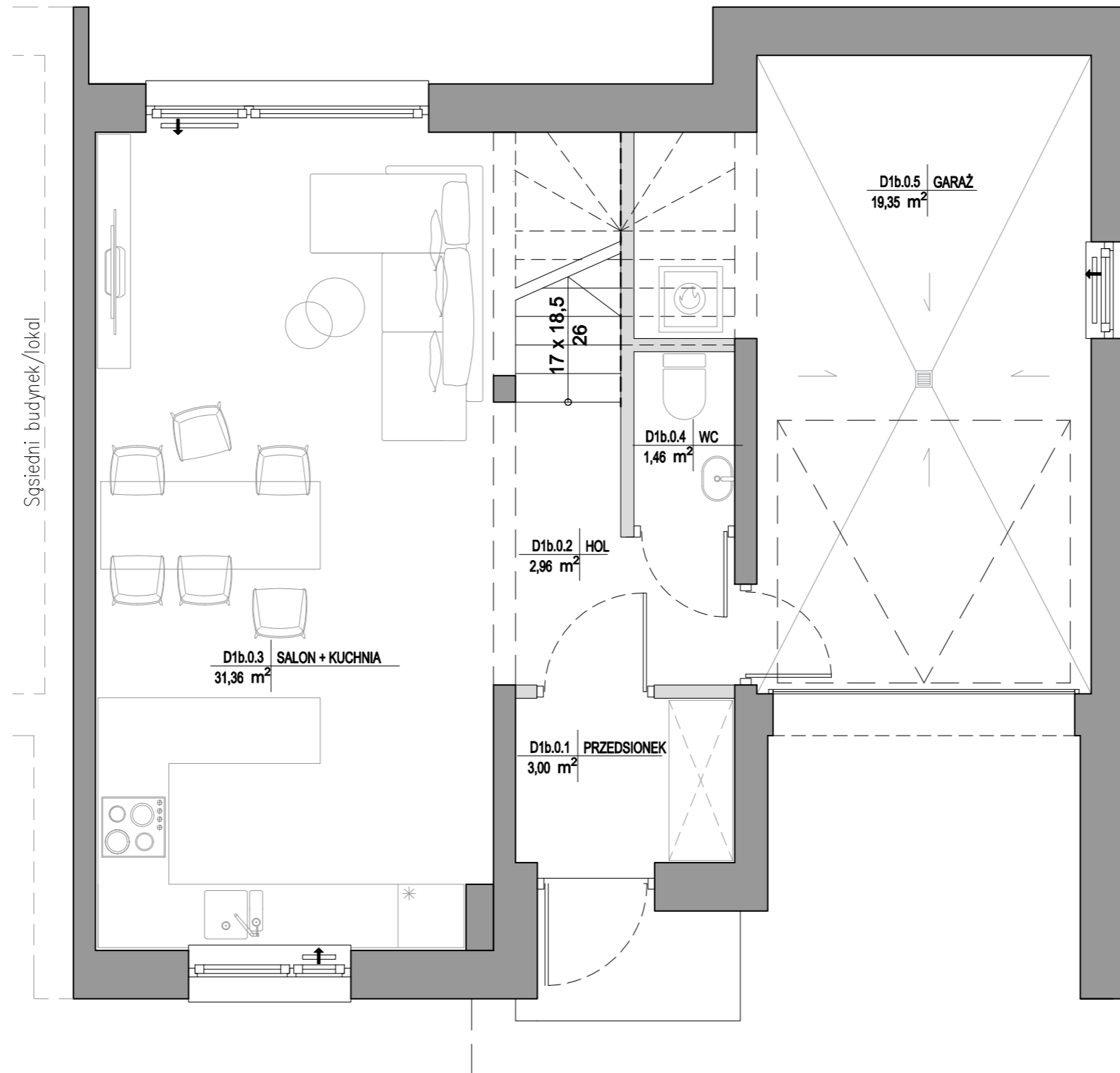


LOKALIZACJA BUDYNKU NA DZIAŁCE



RZUT PARTERU
- Budynek 11



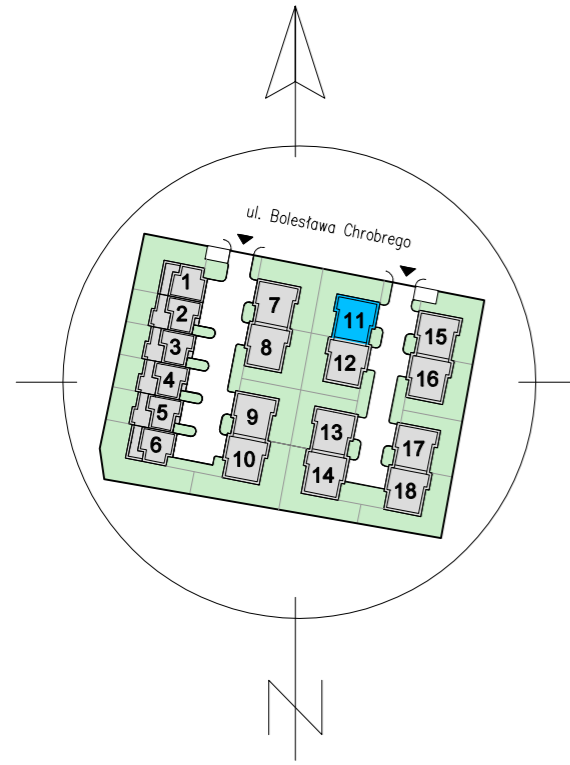
| PLAN PARTERU | | |
|---------------------|---------------|------------------------|
| Nr pom. | Nazwa | Pow. [m ²] |
| D1b.0.1 | Przedsiónek | 3,00 |
| D1b.0.2 | Hol | 2,96 |
| D1b.0.3 | Salon+kuchnia | 31,36 |
| D1b.0.4 | WC | 1,46 |
| D1b.0.5 | Garaż | 19,35 |
| Pow. parteru | | 58,13 |

| Ogólne zestawienie | |
|--------------------|--------|
| Pow. budynku | 124,87 |
| Pow. ogródka | 103,70 |

- Oznaczenia ścian zewnętrznych i konstrukcyjnych bez możliwości wyburzenia
- Oznaczenia ścian działowych, których wyburzenie lub zmiana przebiegu jest możliwa

Przedstawiona aranżacja jest jedynie poglądowa, prezentuje możliwe zagospodarowanie wnętrza pomieszczeń.
 Wyposażenie meblowe, armatura, biały montaż, wykończenie posadzek oraz drzwi wewnętrzne nie są przedmiotem oferty.
 Na etapie wykonawczym powierzchnia i wymiary pomieszczeń mogą ulec zmianie, która uniemożliwiłaby aranżację w przedstawiony sposób.
 Powierzchnię użytkową mieszkalną obliczono w oparciu o normę PN-ISO 9836.

LOKALIZACJA BUDYNKU NA DZIAŁCE



RZUT 1 PIĘTRA
- Budynek 11



| PLAN 1. PIĘTRA | | |
|----------------|-------------|------------------------|
| Nr pom. | Nazwa | Pow. [m ²] |
| D1b.1.1 | Komunikacja | 9,14 |
| D1b.1.2 | Sypialnia 1 | 13,54 |
| D1b.1.3 | Sypialnia 2 | 12,27 |
| D1b.1.4 | Łazienka | 7,31 |
| D1b.1.5 | Sypialnia 3 | 13,38 |
| D1b.1.6 | Pralnia | 2,64 |
| D1b.1.7 | Gabinet | 8,46 |
| Pow. 1. piętra | | 66,74 |

| Ogólne zestawienie | |
|--------------------|--------|
| Pow. budynku | 124,87 |
| Pow. ogródka | 103,70 |

- Oznaczenia ścian zewnętrznych i konstrukcyjnych bez możliwości wyburzenia
- Oznaczenia ścian działowych, których wyburzenie lub zmiana przebiegu jest możliwa

Przedstawiona aranżacja jest jedynie poglądowa, prezentuje możliwe zagospodarowanie wnętrza pomieszczeń. Wyposażenie meblowe, armatura, biały montaż, wykończenie posadzek oraz drzwi wewnętrzne nie są przedmiotem oferty. Na etapie wykonawczym powierzchnia i wymiary pomieszczeń mogą ulec zmianie, która uniemożliwiłaby aranżację w przedstawiony sposób. Powierzchnię użytkową mieszkalną obliczono w oparciu o normę PN-ISO 9836.