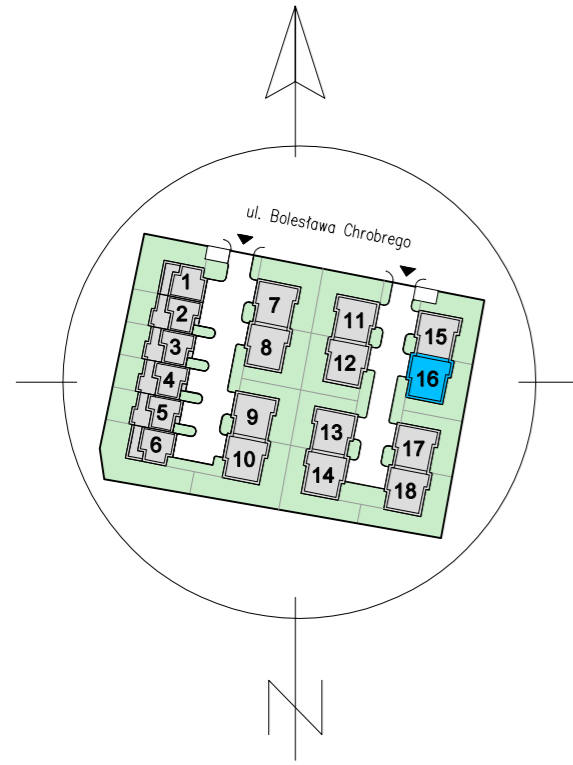
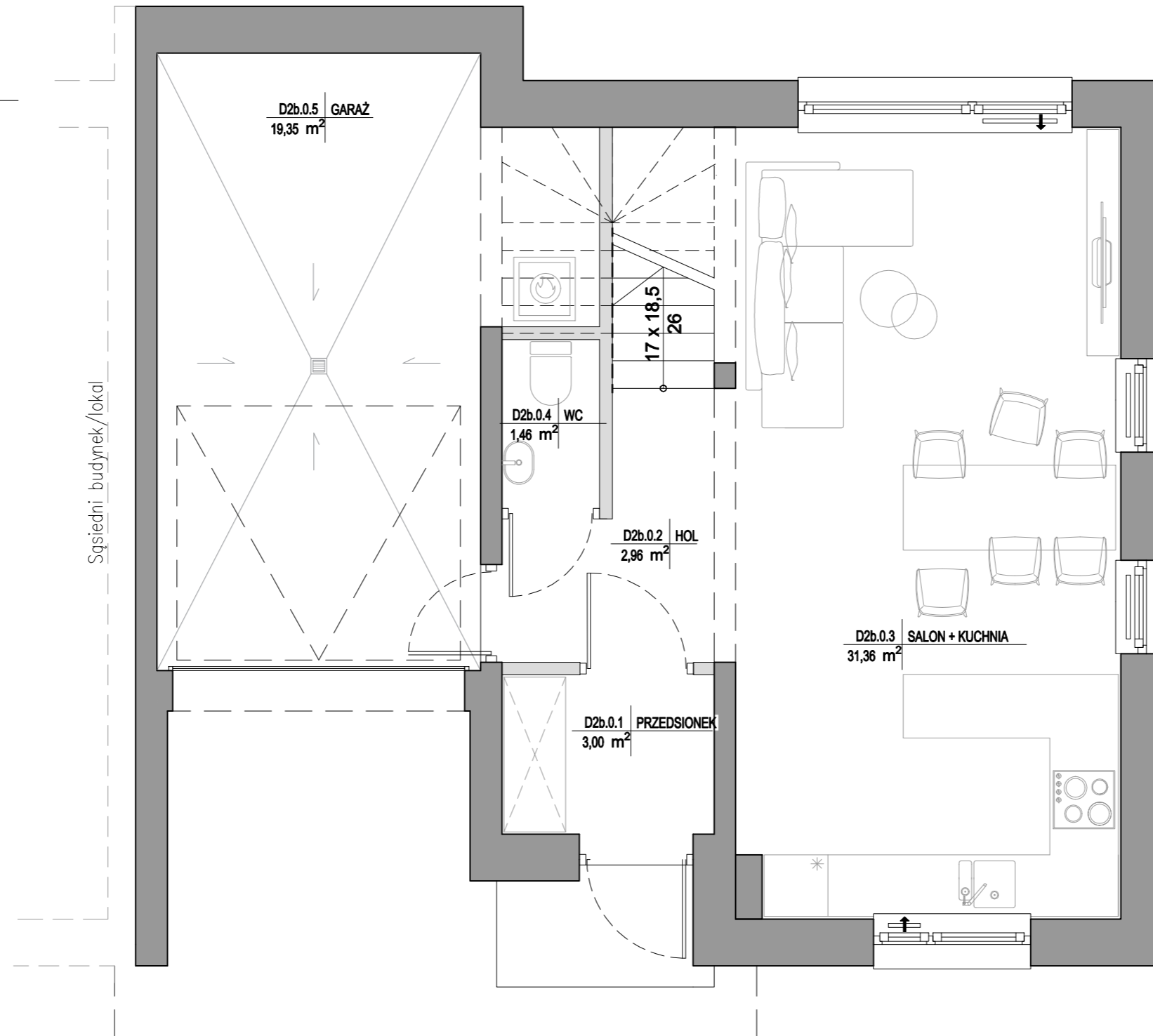


LOKALIZACJA BUDYNKU NA DZIAŁCE



RZUT PARTERU
- Budynek 16



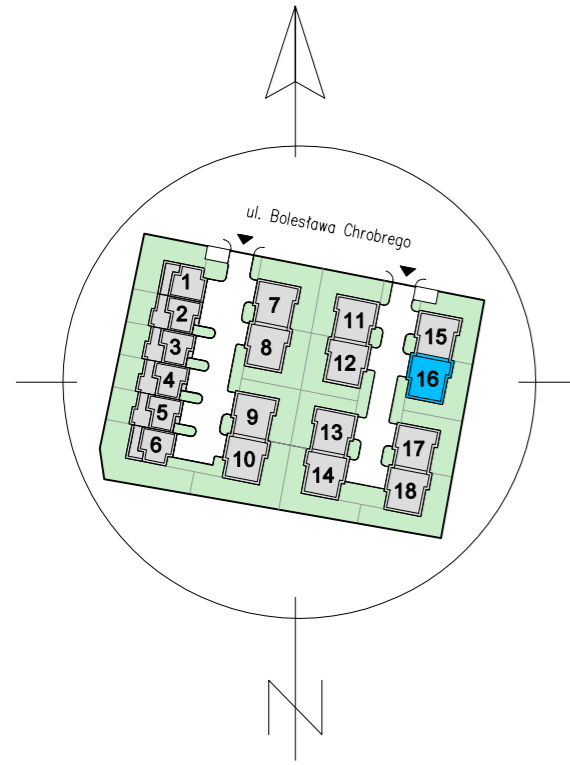
PLAN PARTERU		
Nr pom.	Nazwa	Pow. [m ²]
D2b.0.1	Przedsiónek	3,00
D2b.0.2	Hol	2,96
D2b.0.3	Salon+kuchnia	31,36
D2b.0.4	WC	1,46
D2b.0.5	Garaż	19,35
Pow. parteru		58,13

Ogólne zestawienie	
Pow. budynku	124,87
Pow. ogródka	83,40

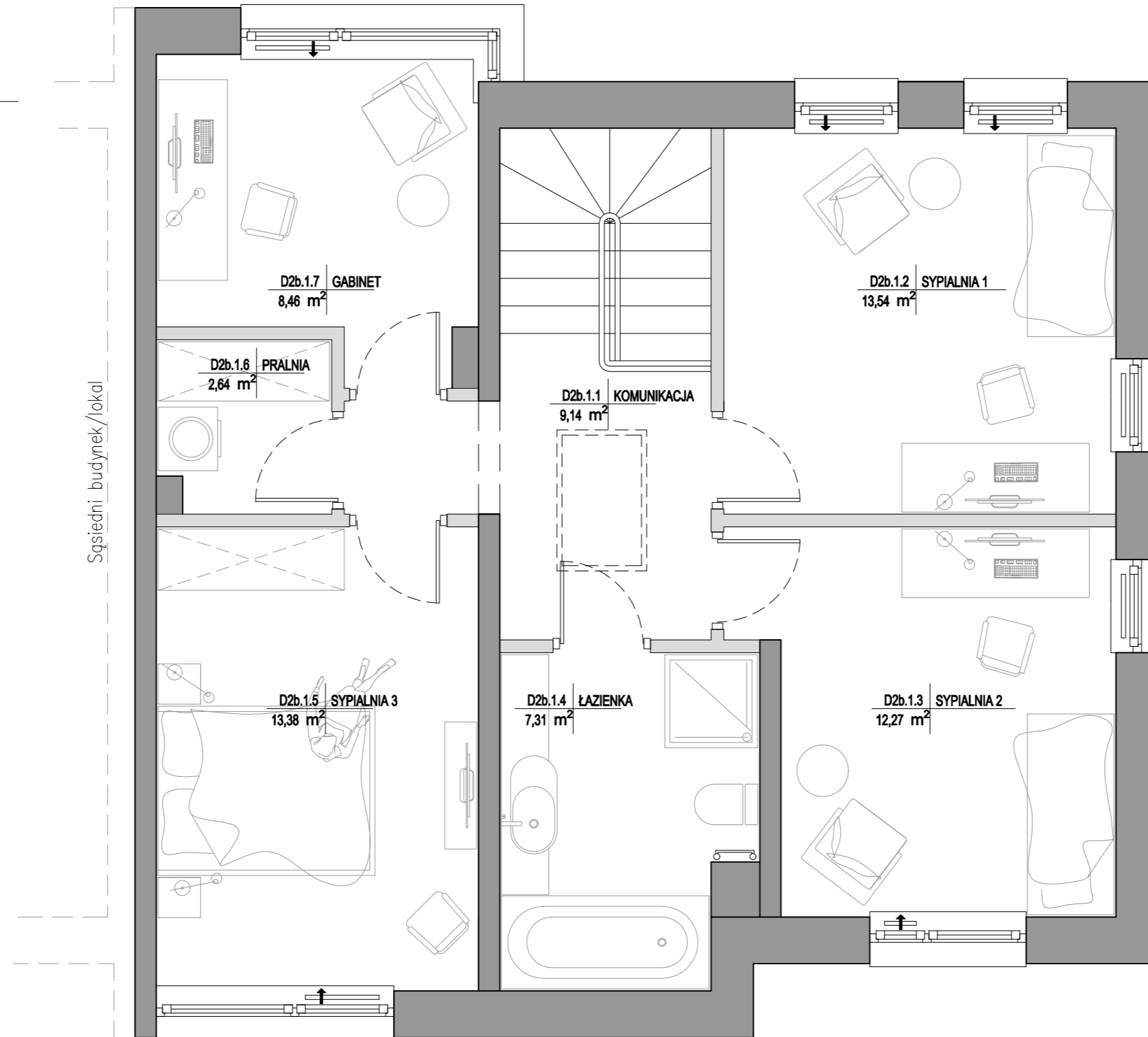
- Oznaczenia ścian zewnętrznych i konstrukcyjnych bez możliwości wyburzenia
- Oznaczenia ścian działowych, których wyburzenie lub zmiana przebiegu jest możliwa

Przedstawiona aranżacja jest jedynie poglądowa, prezentuje możliwe zagospodarowanie wnętrza pomieszczeń.
Wyposażenie meblowe, armatura, biały montaż, wykończenie posadzek oraz drzwi wewnętrzne nie są przedmiotem oferty.
Na etapie wykonawczym powierzchnia i wymiary pomieszczeń mogą ulec zmianie, która uniemożliwiłaby aranżację w przedstawiony sposób.
Powierzchnię użytkową mieszkalną obliczono w oparciu o normę PN-ISO 9836.

LOKALIZACJA BUDYNKU NA DZIAŁCE



RZUT 1 PIĘTRA
- *Budynek 16*



PLAN 1. PIĘTRA		
Nr pom.	Nazwa	Pow. [m ²]
D2b.1.1	Komunikacja	9,14
D2b.1.2	Sypialnia 1	13,54
D2b.1.3	Sypialnia 2	12,27
D2b.1.4	Łazienka	7,31
D2b.1.5	Sypialnia 3	13,38
D2b.1.6	Pralnia	2,64
D2b.1.7	Gabinet	8,46
Pow. 1. piętra		66,74

Ogólne zestawienie	
Pow. budynku	124,87
Pow. ogródka	83,40

- Oznaczenia ścian zewnętrznych i konstrukcyjnych bez możliwości wyburzenia
- Oznaczenia ścian działowych, których wyburzenie lub zmiana przebiegu jest możliwa

Przedstawiona aranżacja jest jedynie poglądowa, prezentuje możliwe zagospodarowanie wnętrza pomieszczeń.
 Wyposażenie meblowe, armatura, biały montaż, wykończenie posadzek oraz drzwi wewnętrzne nie są przedmiotem oferty.
 Na etapie wykonawczym powierzchnia i wymiary pomieszczeń mogą ulec zmianie, która uniemożliwiłaby aranżację w przedstawiony sposób.
 Powierzchnię użytkową mieszkalną obliczono w oparciu o normę PN-ISO 9836.